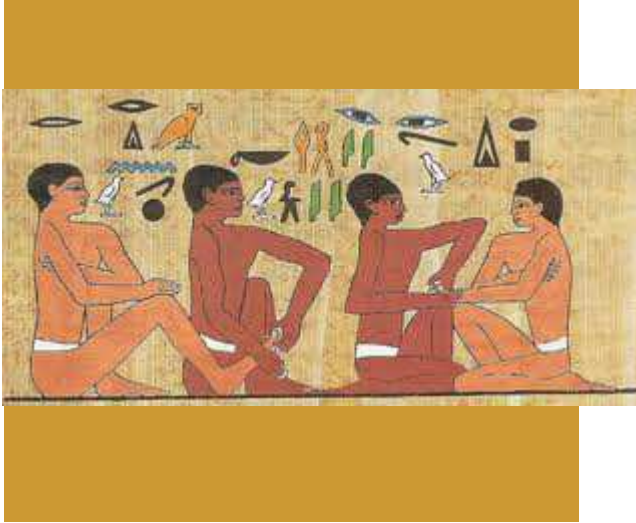


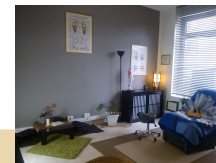
Définition de la Réflexologie

La réflexologie est un art ancestral et fait partie des médecines naturelles. Elle est basée sur le principe que le pied est la représentation miniaturisée du corps humain, à chaque « zone réflexe » correspond un organe, une glande ou une partie du corps. Un toucher spécifique appliqué sur ces zones réflexes permet de localiser les tensions et de rétablir l'équilibre dans les parties du corps correspondantes.



Enseignante principale :

Virginie KERGRESSE praticienne en réflexologie depuis 16 ans, formée et certifiée en réflexologie plantaire et palmaire par Betsy SHANDS selon la méthode Ingham (Institut International de Réflexologie).
Formée en réflexologie faciale coréenne et au Dien Cham.
Formée à La Technique de la Métamorphose (par Gaston St Pierre).



Horaires et lieu des cours :
de 9 h à 12 h 30 et de 14 h à 18 h

12, rue André Rivoire
38000 GRENOBLE

Téléphone : 04.38.86.42.3 / 06.74.46.20.41

www.centre-vya-reflexologie.com

Centre de
RÉFLEXOLOGIE
« VYA »
PIEDS, MAINS, VISAGE



**FORMATION
PROFESSIONNELLE
EN RÉFLEXOLOGIE
PLANTAIRE
ET PALMAIRE**

GRENOBLE

2014-2016

FORMATION PROFESSIONNELLE en 30 jours (15 modules de 2 jours consécutifs)

Contenu de la formation :

- ◆ Histoire de la réflexologie ;
- ◆ Les principes de la réflexologie : fondements, zones et points réflexes, correspondances, domaines de compétences et limites de la réflexologie, précautions et effets, description et étude des pieds ;
- ◆ Descriptions du corps humain ;
- ◆ Apprentissage des systèmes du corps humain : anatomie, physiologie et pathologies ;
- ◆ Exercices de préparation à la pratique : ancrage et respiration, développement du sens du toucher ;
- ◆ Démonstrations et entraînements à la pratique, manœuvres spécifiques aux systèmes corporels étudiés, mouvements de relaxation associés. Suivi personnalisé ;
- ◆ Attitude du praticien, conseils pour une pratique professionnelle, devenir autonome, éthique et déontologie ;
- ◆ Apprentissage de la réflexologie palmaire et automassage ;
- ◆ Approfondissement des techniques de massage réflexologique, mises en situation.

Le développement personnel est incontournable pour toute personne souhaitant devenir un professionnel du bien-être, nous vous guidons sur ce chemin. L'apprentissage se fait progressivement tout au long des séminaires.

Le 15^{ème} module est réservé à l'examen final (pratique et théorique) pour lequel un compte rendu du travail personnel (en dehors des cours) est demandé .

Matériel :

- le travail pratique se fait sur des relaxs (Lafuma) et sièges à roulettes.
 - un guide pédagogique est délivré en début de stage.
 - les cours sont soutenus par des images et des films projetés.
 - mise à disposition d'ouvrages spécialisés selon la thématique des cours.
 - le délai entre les modules permet d'effectuer un travail personnel qui fait entièrement partie de la formation.
- L'engagement et la persévérance sont les qualités du futur praticien qui lui permettront d'envisager la réussite.

La Formation VYA tient à respecter la progression du nombre d'heures d'enseignement réclamée par la Fédération Européenne des Réflexologues (RIEN) pour tous les enseignants de la profession. Le but étant de mettre au même niveau la profession dans tous les pays de l'union européenne, ceci en vue de reconnaître la réflexologie.

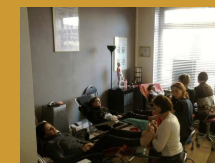
Cette formation certifiante se déroule en 15 modules de 2 jours consécutifs, le week-end (samedi-dimanche),
Les groupes sont composés de 8 personnes maxi et l'entraînement pratique se fait en binôme.

La formation s'organise comme suit :

210 heures de cours et 210 heures de travail personnel
- la matinée est réservée à l'enseignement théorique
- l'après-midi est destinée à l'entraînement pratique.

Dates des modules en week-end (samedi et dimanche) :

1. 11 - 12 Octobre 2014
2. 15 - 16 Novembre
3. 13 - 14 Décembre
4. 10 - 11 Janvier 2015
5. 21 - 22 Février
6. 21 - 22 Mars
7. 25 - 26 Avril
8. 30 - 31 Mai
9. 27 - 28 Juin
10. 19 - 20 Septembre
11. 21 - 22 Novembre
12. 23 - 24 Janvier 2016
13. 05 - 06 Mars
14. 21 - 22 Mai
15. Examen : Juin 2016



Inscriptions possible jusqu'au 15 septembre 2014

TARIF DE LA FORMATION (prise en charge personnelle)

Droits d'inscription (non remboursables)	350 €
Formation.....	2150 €
Coût Total.....	2 800 €

Bulletin d'inscription

NOM

Prénom

Adresse

Profession/ Activité :

Date de naissance :

Téléphone :

Mobile :

Email :

Les dates de la formation sont susceptibles d'être modifiées en cours de route.

*Suivrez-vous d'autre formation en parallèle ?
Si oui indiquez-en la nature et la durée*

.....
.....
.....

Je m'engage à suivre la formation en réflexologie plantaire et palmaire « VYA », dispensée par Virginie Kergresse, réflexologue certifiée formée à la Méthode Ingham. La formation est constituée de 15 séminaires de 2 jours consécutifs (samedi et dimanche) répartis sur 22 mois. Ci-joint le programme
La présence à tous les séminaires est obligatoire pour le bon déroulement de la formation et le bon équilibre du groupe.
Un compte-rendu sera demandé pour le contrôle de connaissances théoriques et pratiques effectué en fin de formation. Une attestation de formation sera remis au stagiaire à l'issue des séminaires et un certificat de réflexologue approuvera de la réussite à l'examen.

Le prix de la formation est de 2800 euros (guide pédagogique compris).
Ce montant est exigible en début de formation, un échelonnement du paiement est possible.
Pour les demandes de prise en charge dans le cadre de la formation continue, les frais de dossier sont de 300 euros.
Veuillez joindre à l'inscription un chèque d'arrhes de 350 euros à l'ordre de Hélia Portage.

Selon l'article L.920.13 du code du travail, le stagiaire peut se rétracter par lettre recommandée avec accusé de réception, dans un délai de dix jours à compter de la signature du contrat. Avant l'expiration de ce délai, les arrhes lui seront restituées.

Si par la suite le stagiaire est empêché de suivre la formation, en cas de force majeure dûment reconnue, il peut résilier ce contrat. Dans ce cas, 75% du montant total de la formation est dus.

Merci de joindre une lettre de motivation à cette demande d'inscription.

Fait à Le :

Signature :

Pour la formation continue la société « Hélia Portage » salarial s'occupe des prises en charge. Elle a un numéro d'inscription à la formation continue qui permet à « Réflexologie VYA » de vous faire bénéficier de ces avantages.

Centre VYA Réflexologie - Virginie Kergresse - 12, rue André Rivoire 38000 GRENOBLE
Téléphone : 04.38.86.42.3 /06.74.46.20.41 - www.centre-vya-reflexologie.com - Messagerie : virginie.kergresse@wanadoo.fr